

**Zallys**<sup>®</sup>  
... the passion for moving

**JUST LIFT**



**JL 750**

Grue d'atelier



# La Grue 750 Contrepoids

La grue d'atelier JL750 de Just Lift avec levage hydraulique est la plus compacte du marché. Née pour faciliter le levage de poids légers de tout type jusqu'à 750 kg dans les allées et les espaces confinés. L'un des points forts est le roulement à billes qui rend le mouvement rotatif à 240 ° doux et léger. La grue mobile JL750 de Just Lift a été conçue pour accélérer et optimiser toutes les opérations liées au levage et à la logistique, en augmentant la productivité tout en garantissant une sécurité et une ergonomie maximales pour l'opérateur.

# JL 750

JL140.720-1



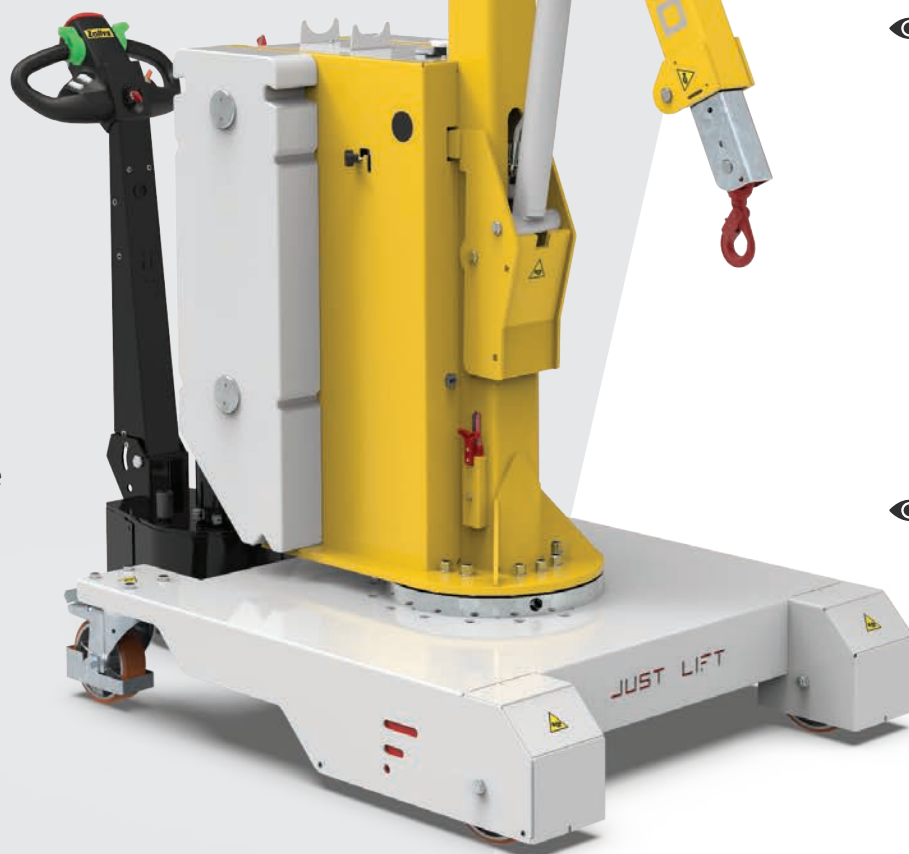
4,0 km/h



750 kg



1.050 mm



- Il peut soulever jusqu'à 750 kg.
- Guide motorisée par timon
- Commandes par télécommande filaire
- Hauteur et rallonge hydraulique
- Système anti-écrasement de série
- 100% électrique

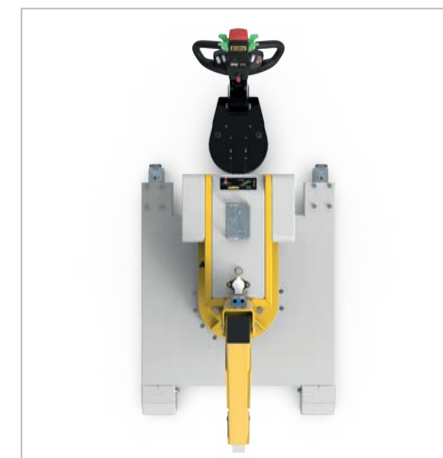
👁 **Vue de Face**

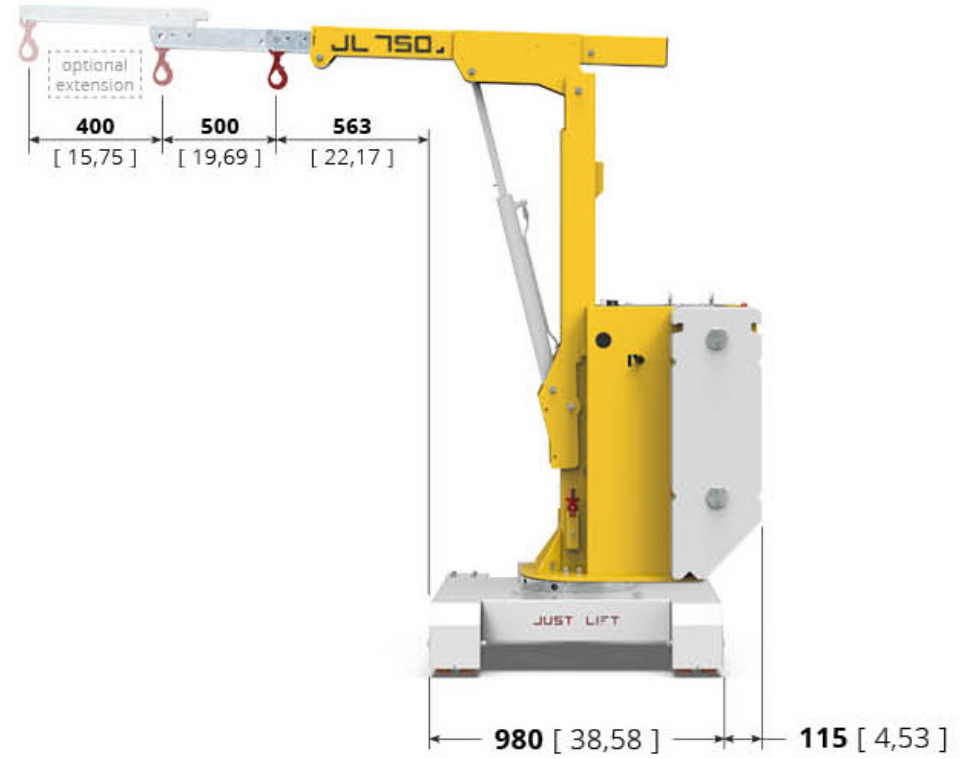
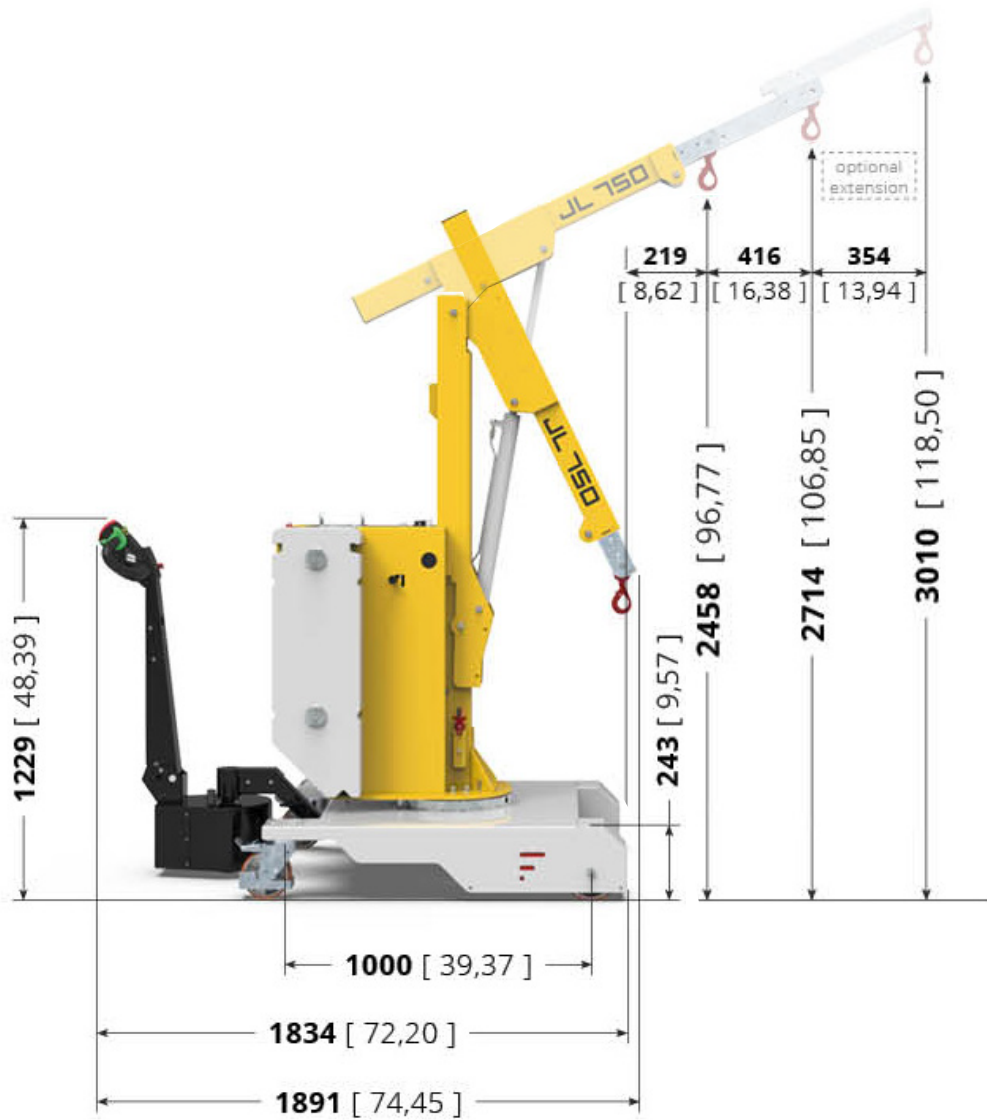


👁 **Vue Latérale**



👁 **Vue Arrière**



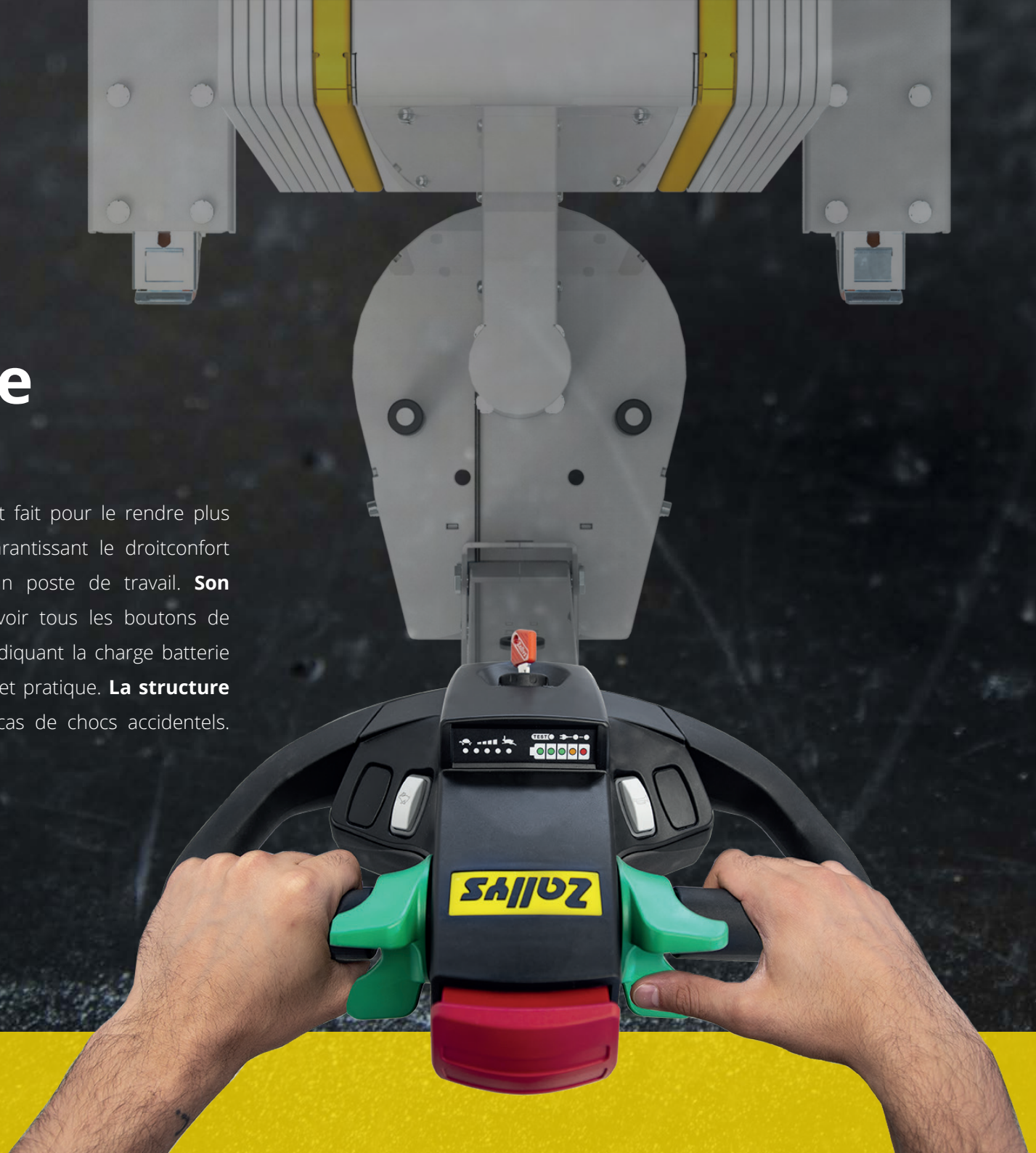


<b>Zollys</b> <sup>®</sup>	TABLE: <b>JL140.720-1</b>	JL 750	Unit: mm [inch]
----------------------------	------------------------------	--------	-----------------



# Guide Ergonomique

La tête de timon Zallys a été étudiée et fait pour le rendre plus ergonomique l'utilisation de l'opérateur garantissant le droitconfort en cas d'utilisation prolongée pendant un poste de travail. Son **design ergonomique** vous permet de avoir tous les boutons de commande à portée de main, l'affichage indiquant la charge batterie restante et la clé pour un allumage rapide et pratique. La **structure** est faite d'un seul matériau résistant en cas de chocs accidentels.



# Kit 5 vitesses

Sur le nouveau timon Zallys JL750, nous trouvons le kit de boutons à 5 vitesses de série. En appuyant dessus, à chaque clic, vous passez d'une vitesse à une autre. Cela permet une sélection rapide et pratique de la vitesse appropriée pour le type de manoeuvre auquel l'opérateur est confronté.

Le système **Flex to Go** a été conçu pour offrir une plus grande maniabilité dans les espaces confinés et plus de vitesse sur les longs trajets.

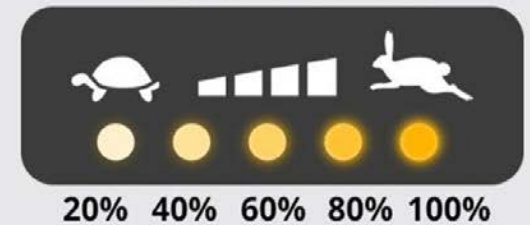
**Each click** adds 20% more speed than the previous gear.

Speed ramp: 20% - 40% - 60% - 80% - 100%

Une fois que vous arrivez au cinquième engrenage en appuyant sur le bouton tu reviens au premier.



## 5 SPEED CONTROL





# Télécommande filaire

La **télécommande filaire** permet de soulever chargement d'une main et de l'autre manœuvrez-le dans la bonne position. **Son design ergonomique** vous permet de travailler de nombreuses heures sans vous fatiguer la main. **La structure** est résistante aux chocs au cas où de chutes à moins d'un mètre du sol. **Le panneau à boutons-poussoirs** permet les 4 mouvements du bras, klaxon et arrêt d'urgence cas de besoin.



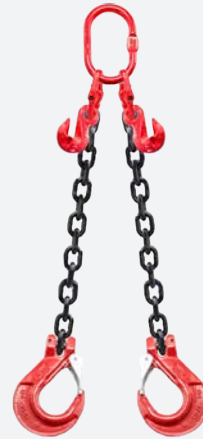


# ACCESSORIES

## Kit de bras pour toute exigence



**KIT D'EXTENSION POUR  
BRAS DE GRUE 450 MM**



**CHAÎNES À 2 BRAS AVEC  
RACCOURCISSEURS (GKN)**



**CHAÎNES À 4 BRAS AVEC  
RACCOURCISSEURS (GKN)**



## **Exemples d'applications**

---

Dans les différents secteurs productifs





# INDUSTRIE MÉTALLURGIQUE







• • • the passion for moving

Zallys srl srl - Via Palazzina 1, Sarcedo  
36030 (VI) - Italia

**Contacts:**

sales@zallys.com  
+39 0445 366785

**Web site:**

[www.zallys.com](http://www.zallys.com)

